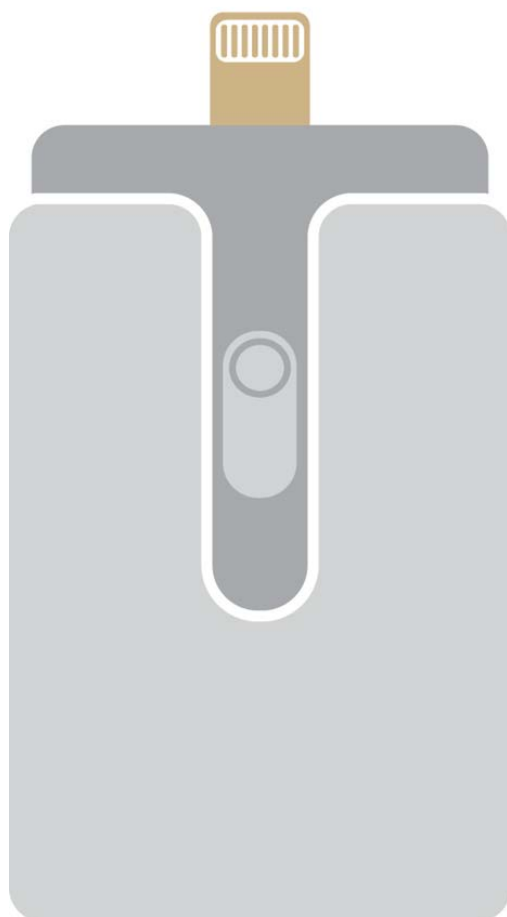


PNY DUO-LINK M 蘋果手機專用隨身碟

(iPhone & iPad 專用)

DUO-LINK App 使用手冊



目錄

1. 簡介
2. 系統要求
3. 產品說明
4. DUO-LINK App 安裝
5. 使用DUO-LINK App
 - 5.1 DUO-LINK App 介面描述
 - 5.2 複製/移動檔案
 - 5.3 移除DUO-LINK M 隨身碟
 - 5.4 音樂播放
 - 5.5 影片播放
 - 5.6 多媒體資料庫
 - 5.7 連絡人資料備份與恢復
 - 5.8 聯絡我們

支援 iOS 裝置的PNY DUO-LINK OTG 隨身碟產品



1. 簡介

內建Lightning 接頭的PNY DUO-LINK M 蘋果手機專用隨身碟，可使用於 iOS 裝置 (iPhone, iPad, iPod touch) ，以及配備USB A 型連接埠的Mac 和PC 。

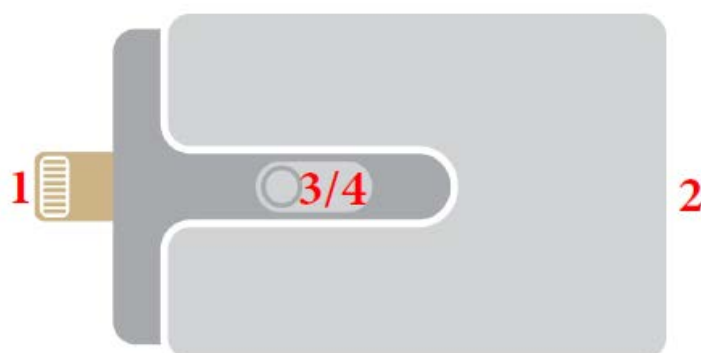
DUO-LINK App 功能：

- 可輕易在Mac/PC 與iOS 裝置(iPhone, iPad, iPod touch)之間交換檔案
 - 可直接瀏覽DUO-LINK 與iOS 裝置內的檔案照片音樂或影音資料
 - 備份與恢復iOS 聯絡人資料
 - DUO-LINK 如同在Mac 及PC 上使用傳統USB 隨身碟。
- 注意：DUO-LINK App 無法安裝在Mac 或PC 個人電腦上

2. 系統要求

- iOS 裝置：iPhone5 以上機種, iPad mini, 及配備Retina 顯示器的iPad mini, iPad (第四代), iPad Air, iPod touch (第五代)與其之後的產品。
- iOS 7.1 以上版本
- PC: Windows XP, Windows 7 或 windows 8
- Mac OS 10.x 以上版本

3. 產品結構說明



號碼	名稱	敘述
1	蘋果 Lightning 接頭	與 iOS 裝置連接
2	標準 USB A 型 接頭	與 Mac 或 PC 連接
3	切換推鈕	選擇蘋果 Lightning 與 USB 接頭
4	LED 指示燈	操作狀態指示燈

4. DUO-LINK App 安裝

(以下為使用iOS 8 系統的iPhone 6 Plus 示範畫面)

※注意：

安裝此App 會需要蘋果帳號與網路連線。倘若你尚未有蘋果帳號，請先由下列網站連接申請蘋果帳號。

<https://appleid.apple.com/account>

安裝DUO-LINK App 有兩種方式，敘述如下：

方法一：自動安裝

連接 DUO-LINK 手機隨身碟至 iOS 裝置，「App 尚未安裝」視窗將跳出。

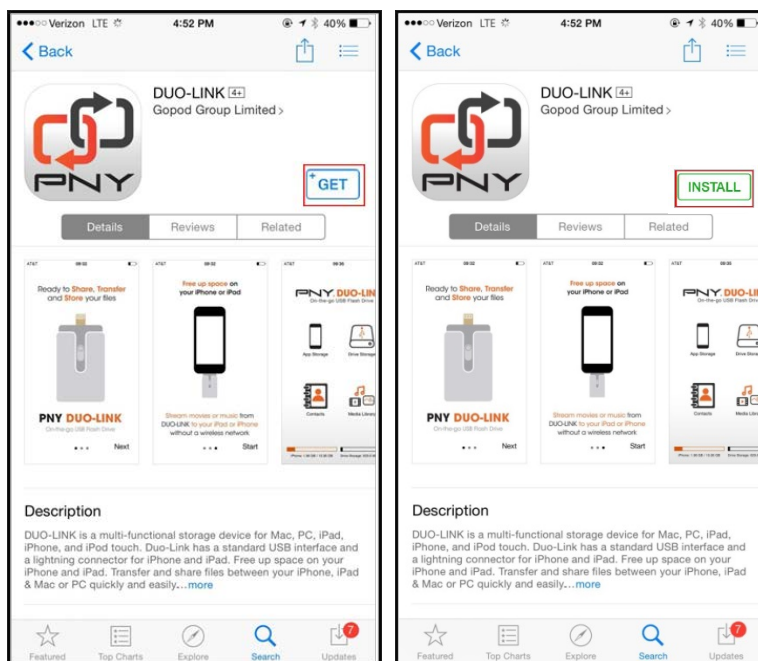


選擇「App store」選項，將會自動導入 App store 並下載 DUO-LINK App。

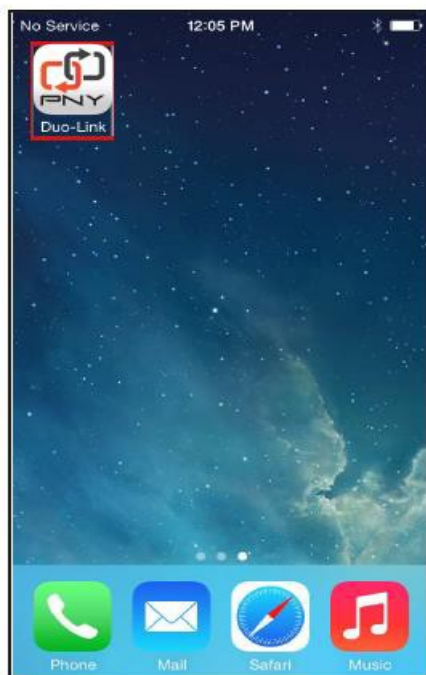
※注意：確認選擇是「App store」，如果你選擇「忽略」，則「App 尚未安裝」視窗將不會再次顯示。如果自動安裝視窗並未跳出，請至 App store 搜尋「DUO-LINK」。

方法二：搜尋 App

直接進入 App store，找到 DUO-LINK App，點擊「取得」按鈕，並且點擊「安裝」按鈕進行 App 安裝。

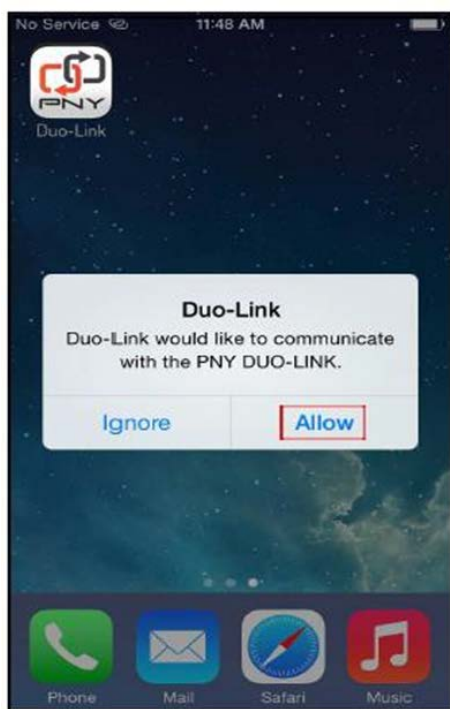


輸入蘋果帳號與密碼以下載app。待安裝完畢後，在首頁點選DUO-LINK App 來開啟該App。

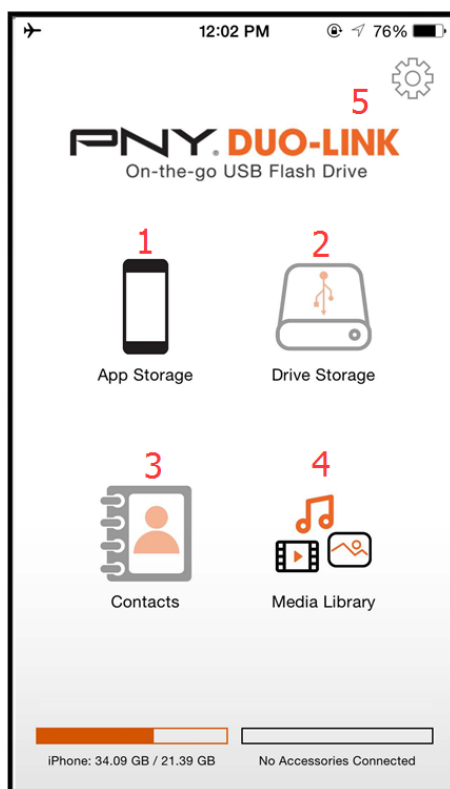


5. DUO-LINK App 使用說明

DUO-LINK App 安裝後，將 OTG 隨身碟接上手機時，App 將自動連接 iOS 裝置，並有對話窗要求允許DUO-LINK M OTG 隨身碟與DUO-LINK App 進行連結。請選擇“允許”。



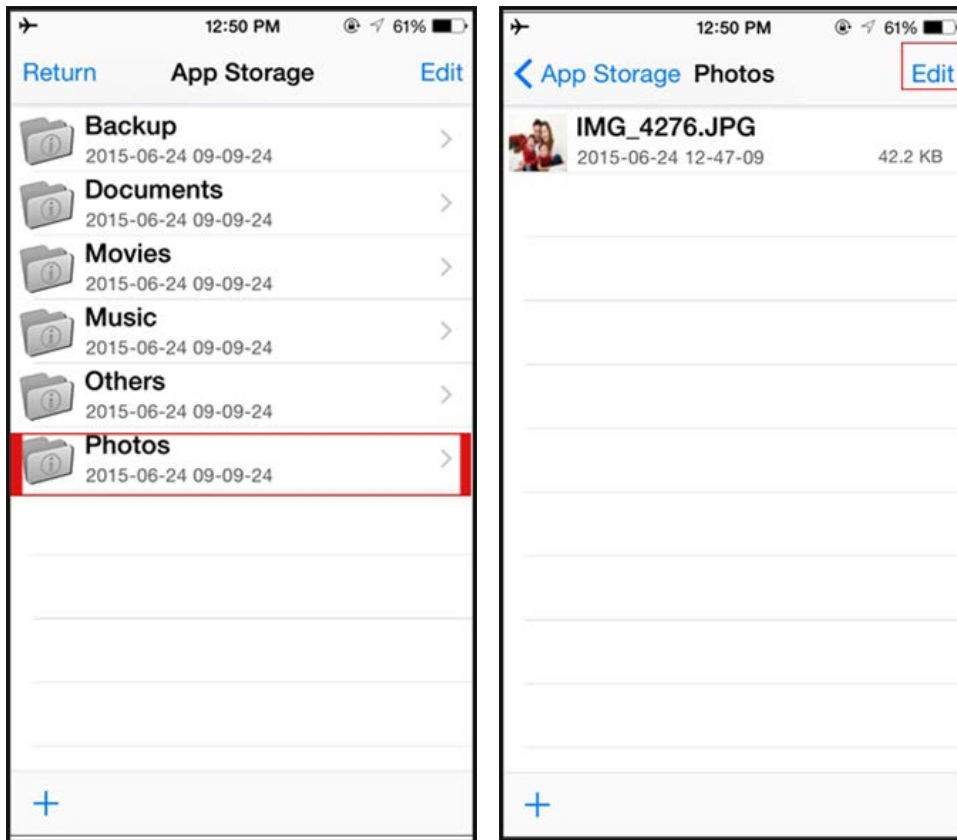
5.1 DUO-LINK App 介面描述



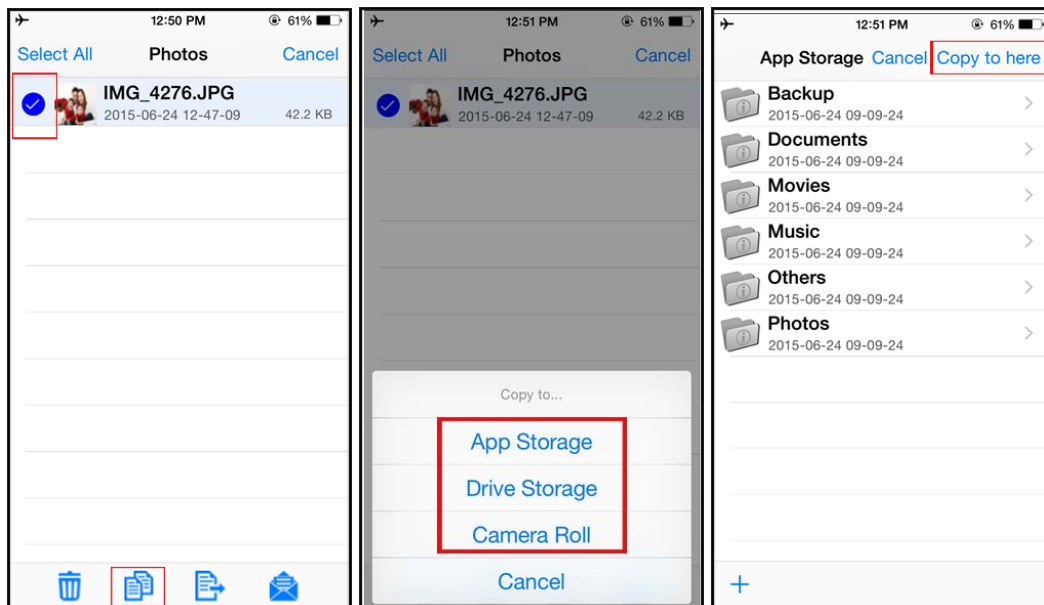
號碼	名稱	用途
1	應用程式記憶體	瀏覽儲存 DUO-LINK 應用程式內的檔案。可快速簡易進入檔案，毋須連接 DUO-LINK OTG 裝置。
2	隨身碟記憶體	瀏覽 DUO-LINK 隨身碟內儲存的檔案
3	聯絡人資料	備份與重置聯絡人資訊
4	媒體資料庫	照片、影音存放
5	設定	設定與支援資訊

5.2 複製/移動檔案

開啟任一資料夾(例如：下圖顯示的照片資料夾) 並選擇“編輯”

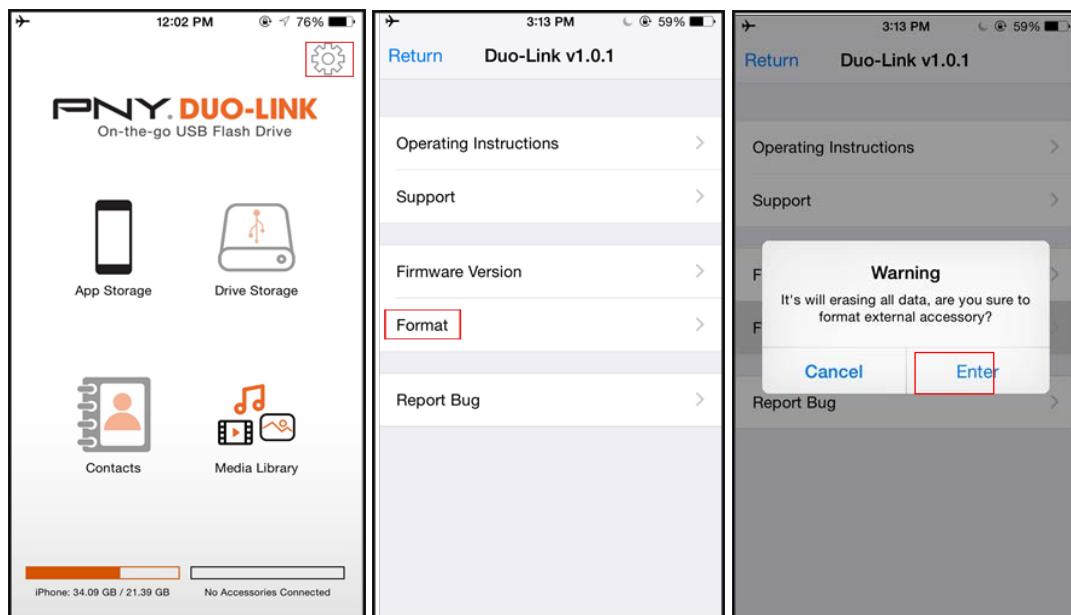


選擇檔案，並在底層的工作欄內選擇“複製”或“移動”按鈕與目的資料夾(例如：應用程式記憶體)。再到目的資料夾後，選擇“複製到此”。



5.3 移除 DUO-LINK M 隨身碟資料

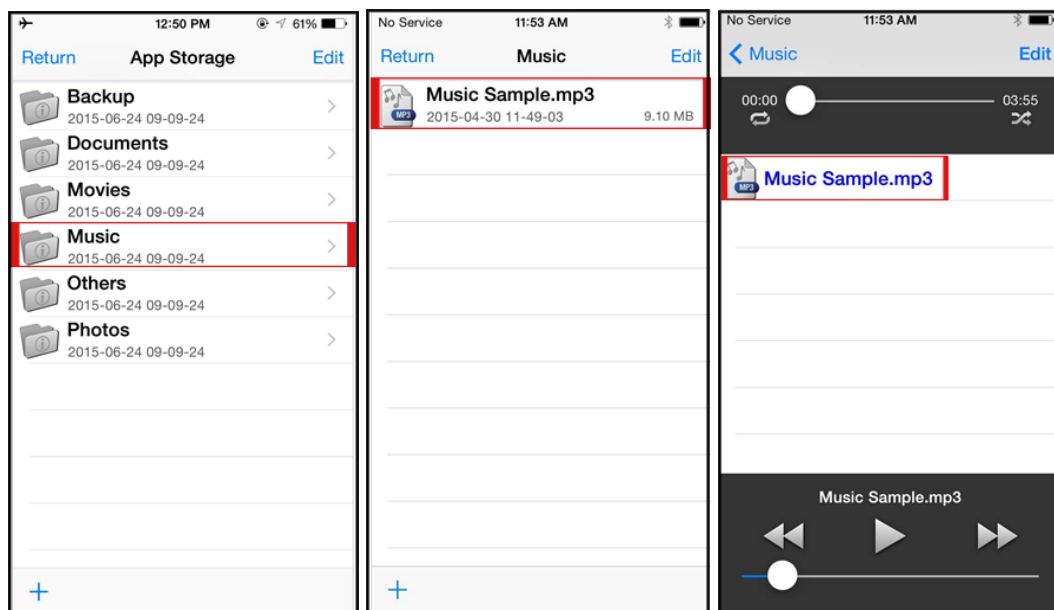
如果要移除DUO-LINK 裝置內的資料，選擇下圖右上角的設定鈕，並選擇“格式化”。並在跳出“警告”的對話窗後，選擇“確認”。



※警告：進行移除作業時，請勿將裝置拔出。否則，可能會造成無法辨識裝置的問題，並且需要使用電腦再次移除DUO-LINK OTG 裝置。

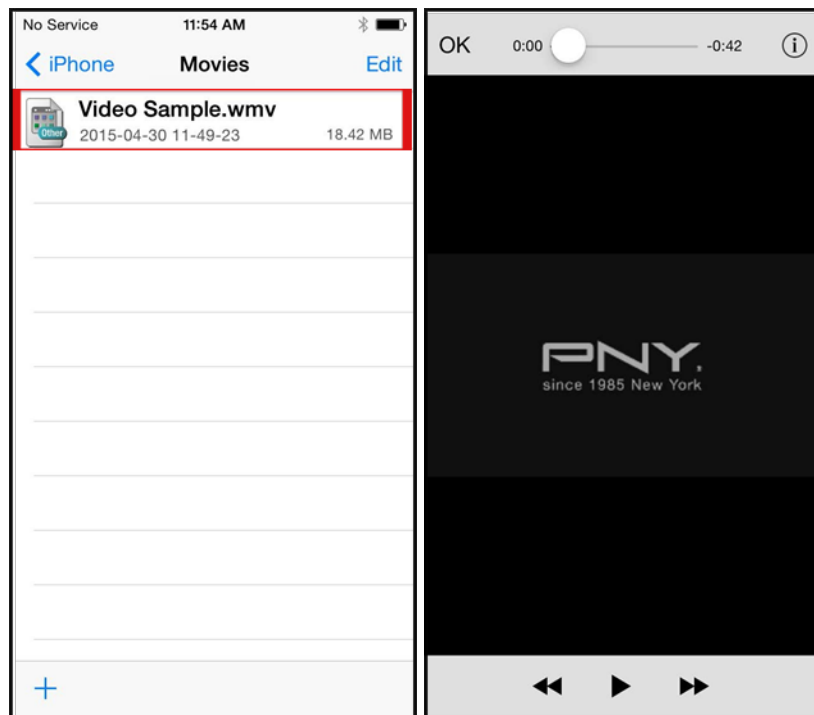
5.4 音樂播放

點擊“音樂”資料夾，並點擊音樂檔案進行播放。



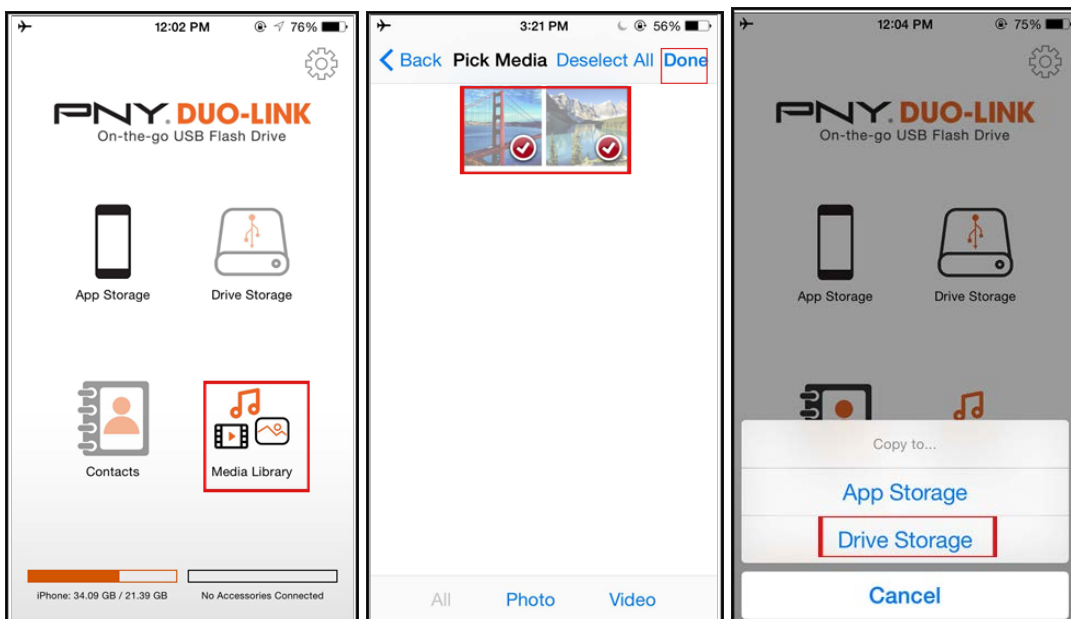
5.5 影片播放

點擊“影片”資料夾，並點擊影片檔案進行播放。



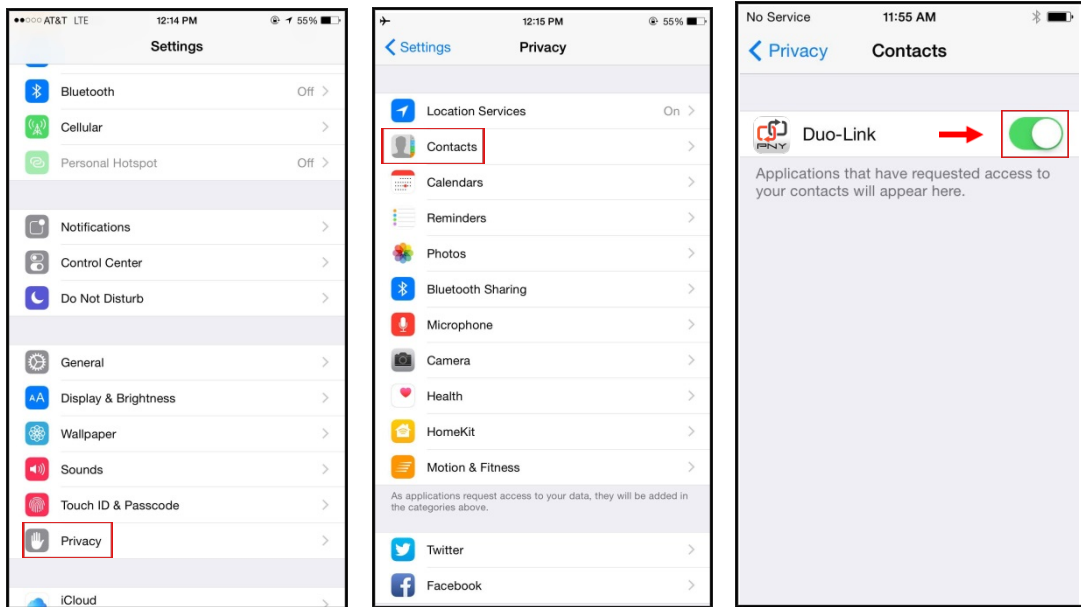
5.6 媒體資料庫

本選項可進入iOS 裝置媒體資料庫內，選擇照片或影片，複製到 DUO-LINK 隨身碟裝置。選擇“媒體資料庫”，選擇欲複製的檔案，點選“完成”，並選擇“隨身碟記憶體”。

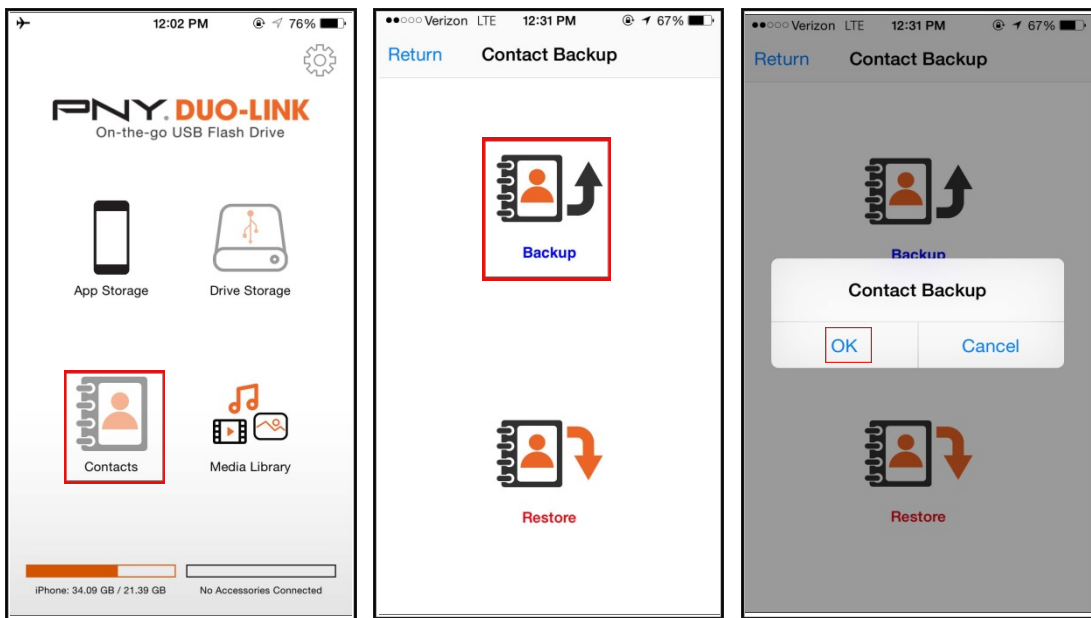


5.7 聯絡人資料儲存與備份

你可以使用DUO-LINK M 隨身碟裝置與DUO-LINK App 來備份與恢復聯絡人資料。首先，需要確認DUO-LINK App 已進入聯絡人資料。再依序進入設定->隱私權->連絡資訊，最後將DUO-LINK 按鈕往右推。

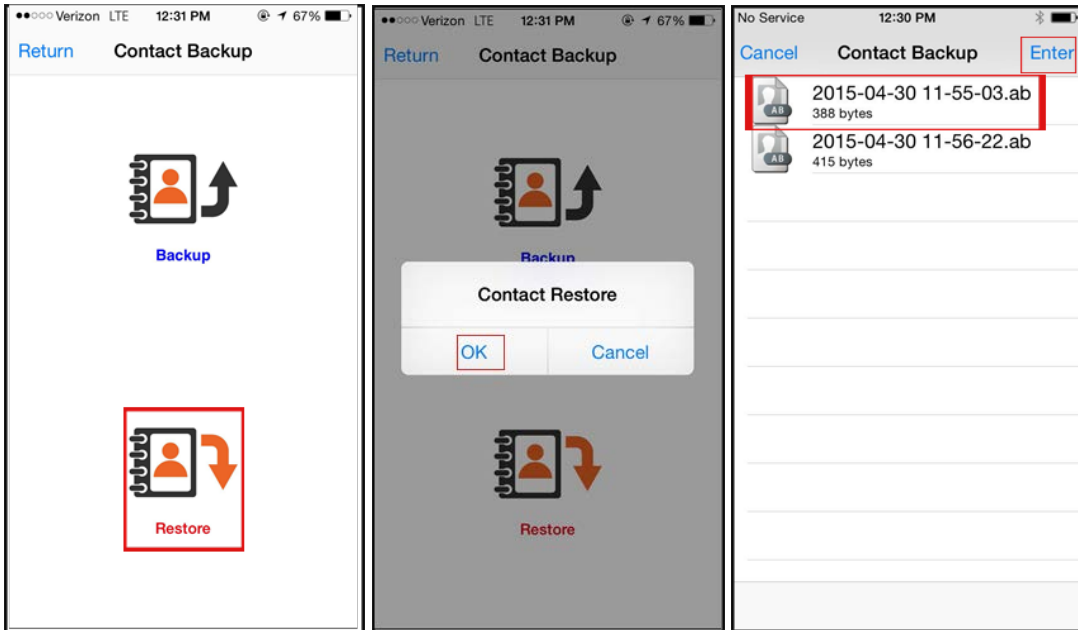


點擊“聯絡人資料”按鈕並選擇“備份”，進行資料備份。待“連接備份”視窗跳出後，請點選“確認”。



聯絡人資料將會備份於DUO-LINK “聯絡人資料夾”。

若需恢復聯絡人資料，則在“ 備份連絡人” 的畫面，點選“ 恢復” ，並點擊“ OK” 以確認此作業將進行，點選連絡人檔案，並選擇“ 確認” 。



5.8 聯絡我們

E-Mail 技術支援 : TWSER@pny.com (Asia/Taiwan)

電話技術支援 : 0800012358 (Taiwan) / 官方網站: www.pny.com.tw



*支援：歡迎使用網路諮詢 / *Bug 回報：回報bug 或相關問題。